

Informatieavond Netuitbreiding Beverwijk-Oterleek

3 maart 2022

Reinier van Trigt (PNH)

Arend Middelburg (TenneT)

Judith de Bruijn (Gespreksleider)



Doel informatieavond

- U als omgevingspartij informeren over de netuitbreiding van het elektriciteitsnet
- Toelichting op proces tot nu toe en de vervolgstappen
- U informeren over het Provinciaal Inpassingsplan (PIP) en hoe u hierop kunt reageren
- U informeren over de aanleg van de kabelroute, de werkzaamheden en de planning



Microfoons
uit



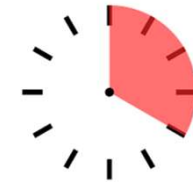
Webcam aan
of uit



Gebruik
de chat
voor vragen
tussendoor



Of gebruik hand
opsteken bij de
vragenrondes



We blijven
binnen de
afgesproken
tijd

Programma

19.00 -19.15 Digitale inloop

19.15 -19.20 Welkom - Judith de Bruijn (gespreksleider)

19.20 -19.35 Presentatie Provincie Noord-Holland - Reinier van Trigt

19.35 -20.00 Vragen aan de Provincie

20.00 - 20.15 Presentatie TenneT - Arend Middelburg

20.15 - 20.35 Vragen aan TenneT

20.35 -20.45 Afsluiting



Provinciaal Inpassingsplan (PIP)

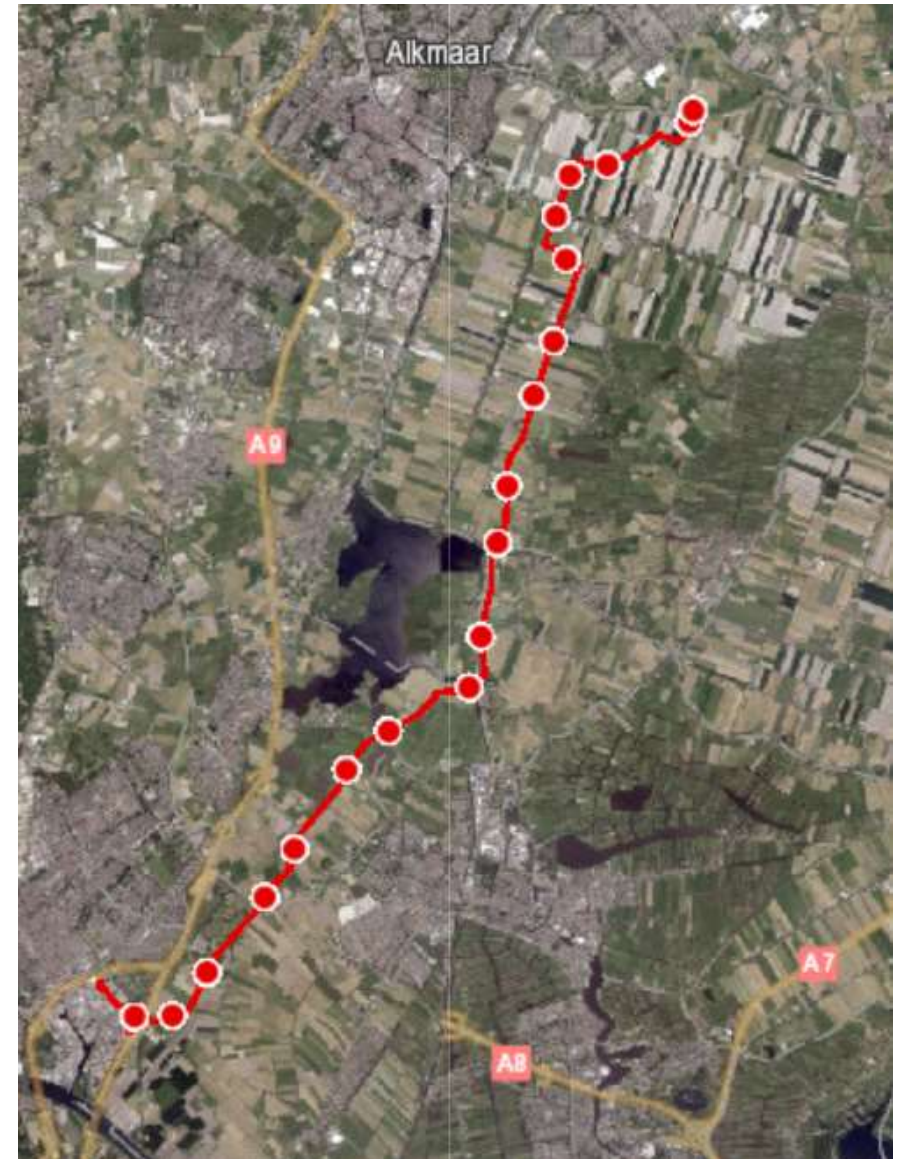
Reinier van Trigt

Projectleider provincie Noord-Holland

Waarom netuitbreiding?



Waar netuitbreiding in Noord-Holland?



Waarom een Provinciaal Inpassingsplan voor Netuitbreiding 150kV Beverwijk-Oterleek

- Omdat de ondergrondse hoogspanningsverbinding niet op basis van de geldende gemeentelijke bestemmingsplannen kan worden aangelegd, is gekozen voor een Provinciaal Inpassingsplan om de verbinding juridisch planologisch mogelijk te maken.
- Een provinciaal inpassingsplan (PIP) is een bestemmingsplan van de provincie (vergelijkbaar met een bestemmingsplan) dat meerdere gemeenten beslaat (gemeentelijk overstijgend) en een groot belang dient (provinciaal belang). Dit project voldoet aan beide voorwaarden:
 - Het beslaat 6 gemeenten: Beverwijk, Heemskerk, Zaanstad, Uitgeest, Castricum en Alkmaar.
 - Omdat de uitbreiding van het energienetwerk van groot belang is voor de hele provincie (provinciaal belang).

Wat maakt het PIP Netuitbreiding 150kV Beverwijk-Oterleek mogelijk?

- Realisatie 150kV Schakelstation aan de Ringvaartweg te Beverwijk
- Ondergrondse kabelverbinding van bestaand 380kV hoogspanningsstation in Beverwijk langs A9 naar het nieuwe schakelstation
- Aansluiten van bestaande ondergrondse hoogspanningsverbinding Velsen – Oterleek op het nieuwe schakelstation in Beverwijk
- Aanleg nieuwe ondergrondse verbinding van het nieuwe schakelstation in Beverwijk naar het bestaande 150kV station in Oterleek

Wat is tot nu toe gebeurd?

- 2017 Studie naar energienet en maatregelen ingenieursbureau
- 2019 Uitkomsten en regie provincie besproken met gemeenten
- 2020 Besluit provincie om voorkeursroute vast te leggen
- 2020 Voorbereidingsbesluit provincie
- 2020 Informatieavonden (3x fysiek en 2x digitaal) omgeving
- 2020 – 2021 Onderzoeken effecten op de omgeving
- 2020 – 2021 Gesprekken tussen TenneT en grondeigenaren
- 2021 Concept-ontwerp PIP besproken met overheidsinstellingen
- 2022 (nu) Ontwerp PIP ter inzage

Planning op hoofdlijnen PIP

Januari 2022	Besluit Gedeputeerde Staten over ontwerp Provinciaal Inpassingsplan (PIP)
15-02-2022	Publicatie van de plannen, 6 weken termijn indienen zienswijze www.noord-holland.nl/terinzageleggingen
Juli 2022	Besluitvorming PIP door Provinciale Staten, inclusief beantwoording van ontvangen zienswijzen
Juli 2022	Publicatie vastgesteld inpassingsplan, 6 weken om eventueel beroep in te stellen bij Raad van State

Vragen?

Meer informatie:

Meer informatie over het provinciaal inpassingsplan (PIP) is te vinden op www.noord-holland.nl/netuitbreiding

Indienen zienswijze:

Op www.noord-holland.nl/terinzageleggingen komt u direct op de pagina met informatie over de plannen en hoe u kunt reageren.

Het ontwerp provinciaal inpassingsplan is te raadplegen via www.ruimtelijkeplannen.nl

Heeft u vragen naar aanleiding van de presentatie?
We horen dat graag!



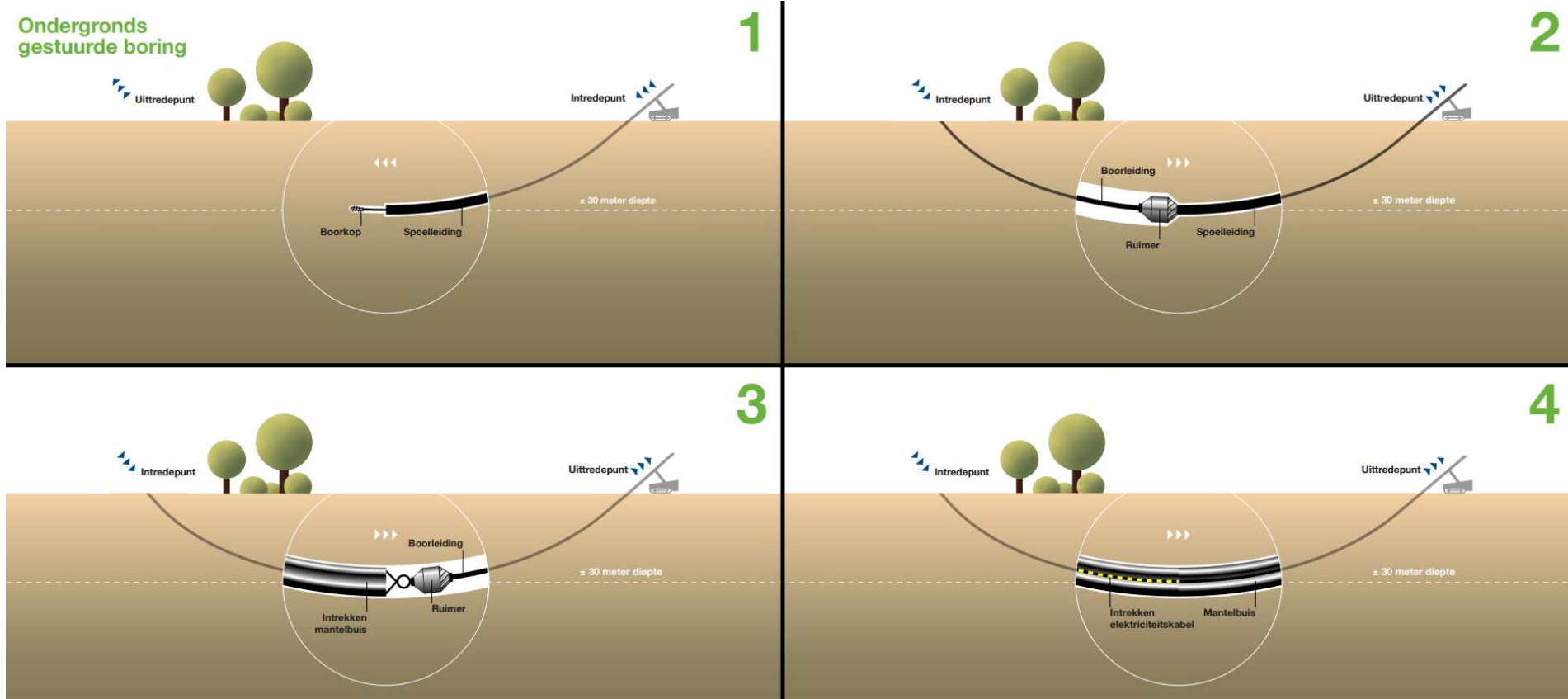
Kabelverbinding Beverwijk-Oterleek

Arend Middelburg
Projectleider TenneT



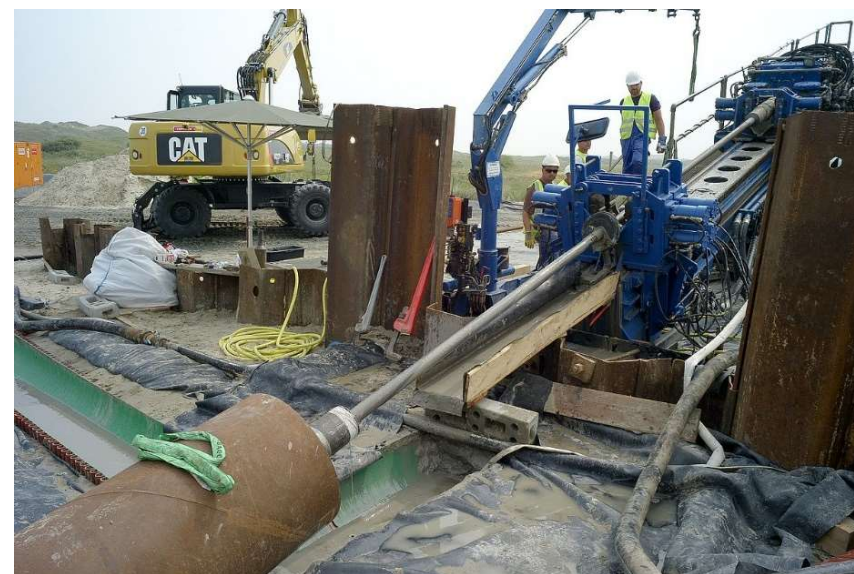
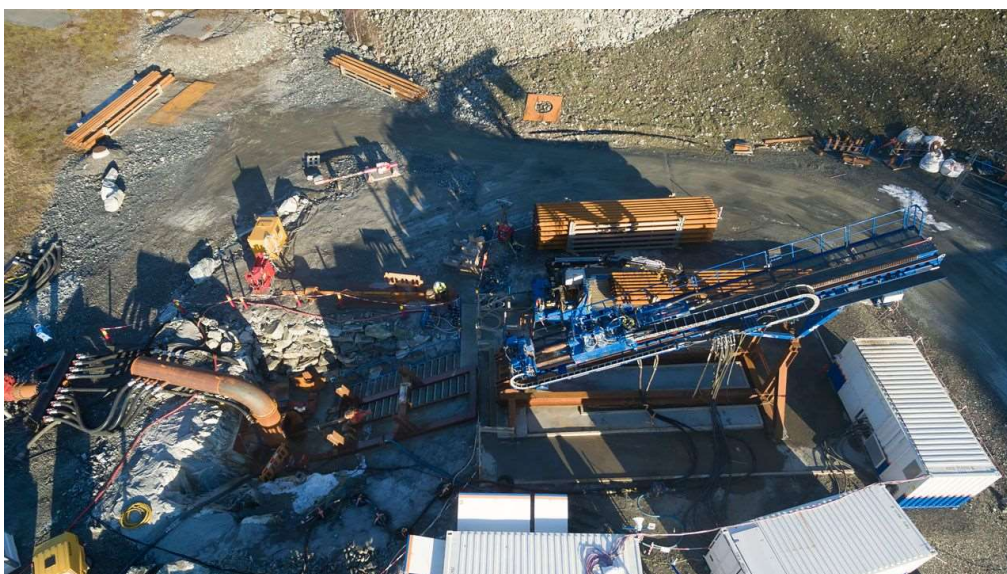
Ondergronds gestuurde boring

Ondergronds gestuurde boring

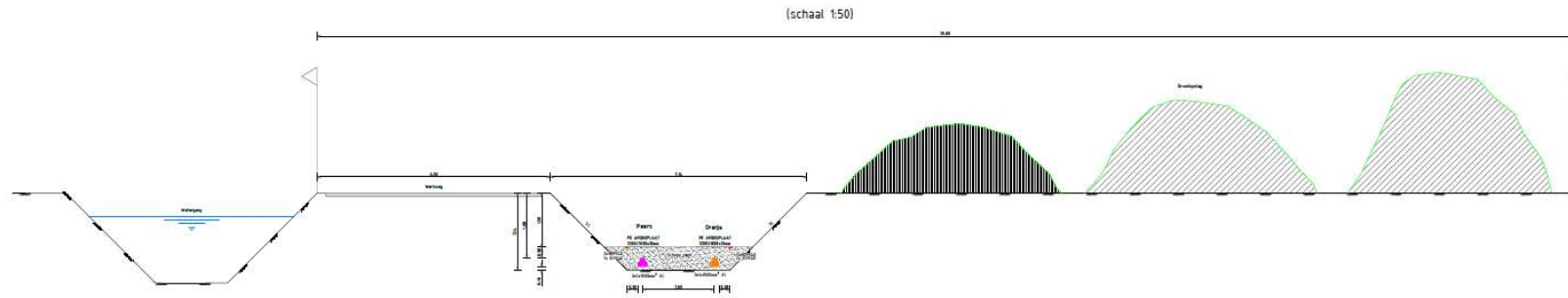


Ondergronds gestuurde boring

<https://www.youtube.com/watch?v=NyOspBl8Pyk>



Ontgraven



Route ondergrondse kabels

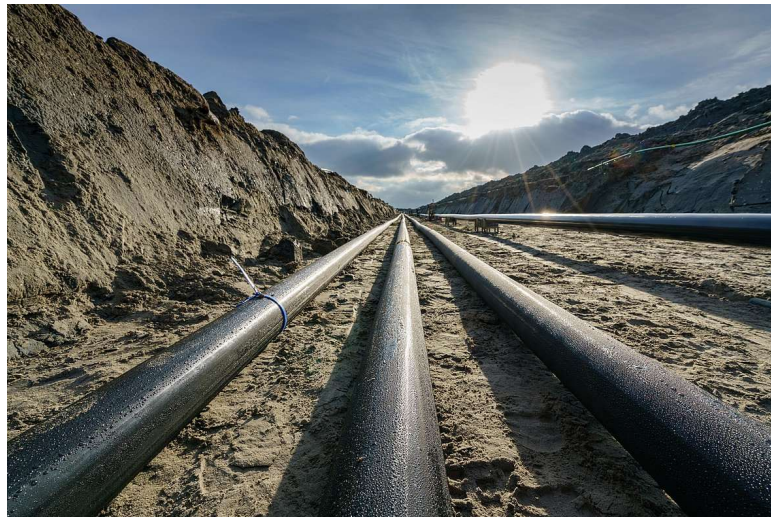
Afweging route elektriciteitskabels



Archeologie, Oer-IJ gebied, kruising natuurgebieden, infrastructuur, Stelling van Amsterdam, etc.

Technische uitvoerbaarheid

Input gemeenten, grondeigenaren en omgeving



Route van het Tracé



Grotere versie van de kaart is te vinden op www.noord-holland.nl/netuitbreiding

Richting uitvoering

2022 3de en 4de kwartaal start voorbereiding uitvoering

2023 1^{ste} kwartaal start werkzaamheden hoogspanningstations
3^{de} kwartaal start werkzaamheden tracé

2024 4^{de} kwartaal Netuitbreiding gereed

2025 1^{ste} kwartaal Ingebruikname netwerk



Vragen?

