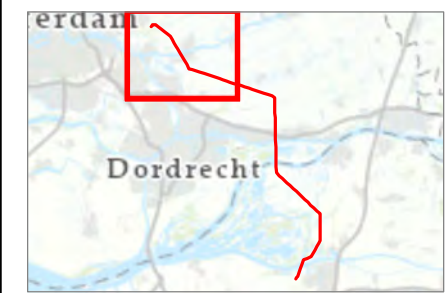
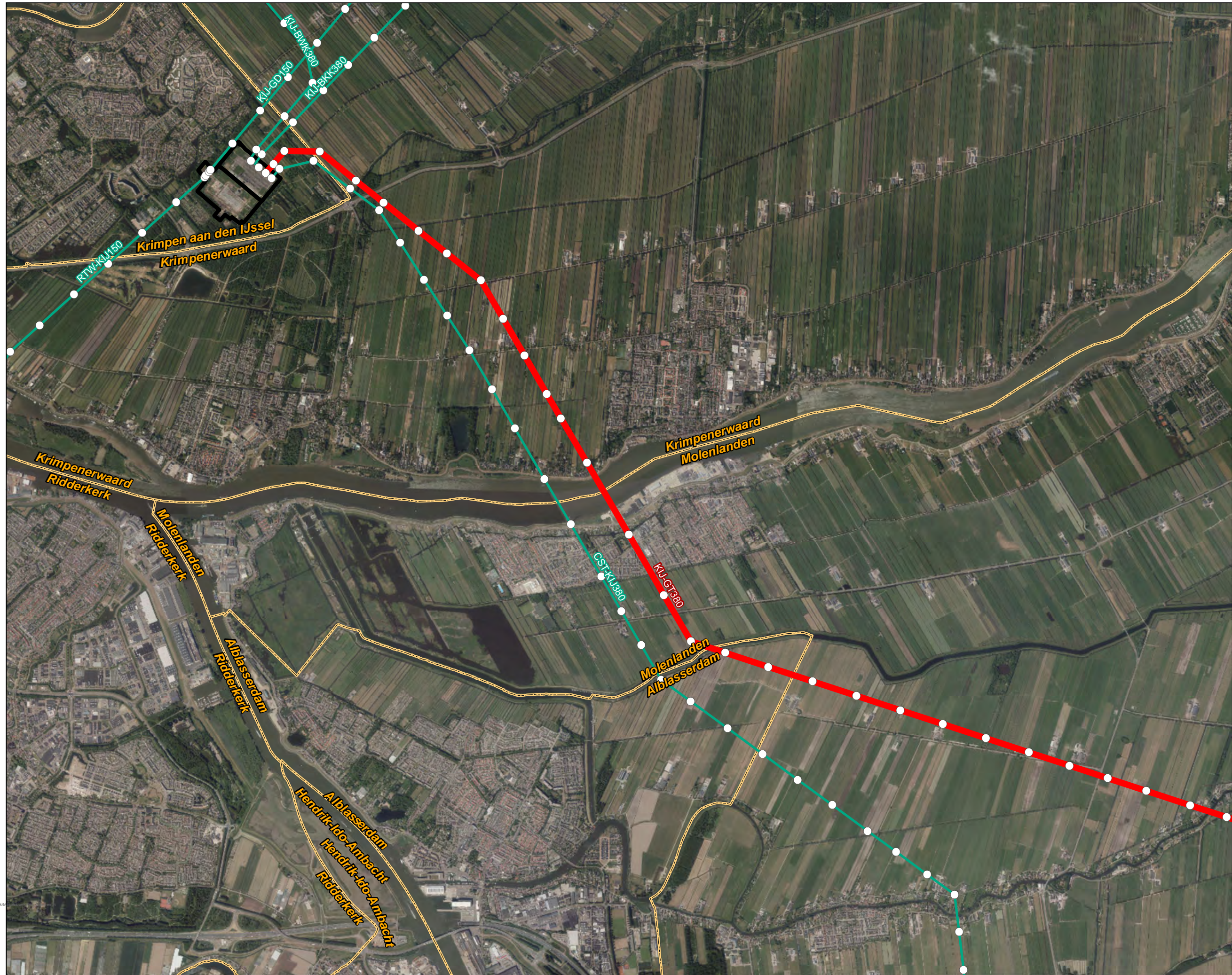




Legenda

- Mast
- Krimpen a/d IJssel-Geertruidenberg 380
- Overige Verbindingen
- ▭ Station
- gem. Gemeentegrenzen



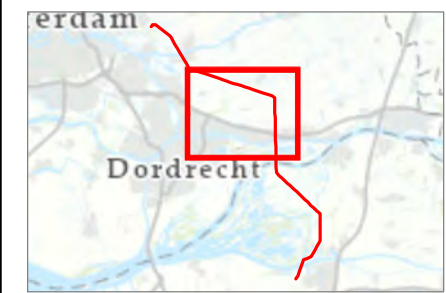
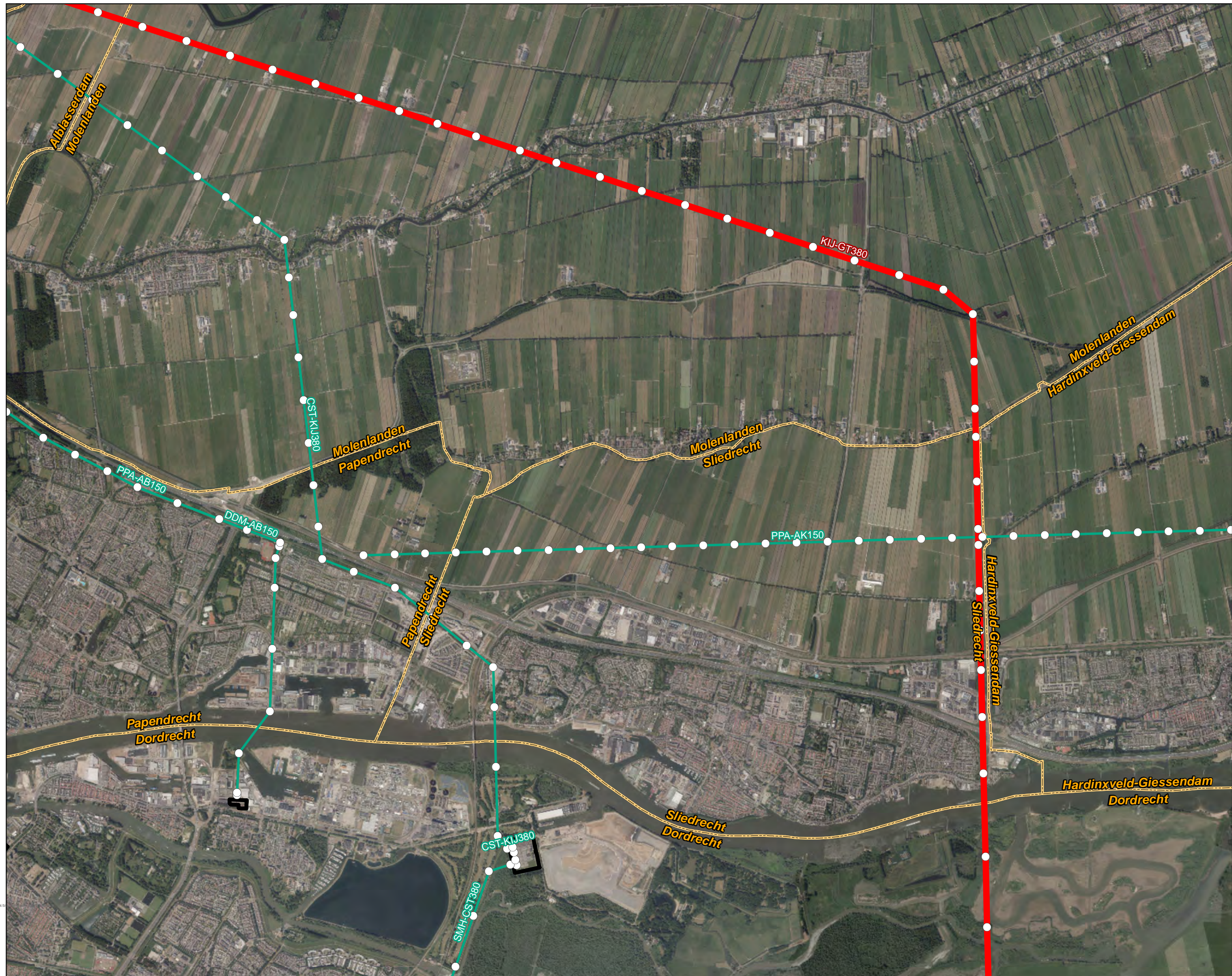
Versie	1.9	Datum	18-10-2021
Schaal	1:30.000	Formaat	A3
Kenmerk	J:\GISData\p_Overig\Beter benutten bestaande 380kV\Producten\KIJ_GT\producten\Masterboek\211018_KIJ_GT_Masterboek_v1.9_4stukken_overzicht.mxd		
0 200 400 600 800 1.000			
Aan deze tekening kunnen geen rechten worden ontleend. © TenneT TSO B.V.			





Legenda

- Mast
- Krimpen a/d IJssel-Geertruidenberg 380
- Overige Verbindingen
- Station
- Gemeentegrenzen



Versie	1.9	Datum	18-10-2021
Schaal	1:30.000	Formaat	A3
Kenmerk	<small>J:\GISData\p_Overig\Beter benutten bestaande 380kV\Producten\KIJ_GT\producten\Mastboek\21018_KIJ_GT_Mastboek_v1.9_4stukken_overzicht.mxd</small>		
0 200 400 600 800 1.000 m.			

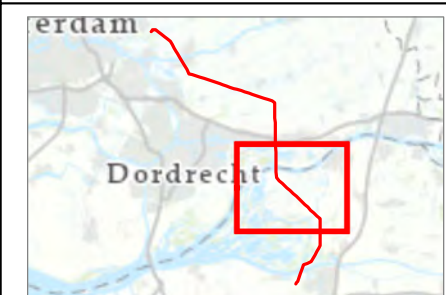
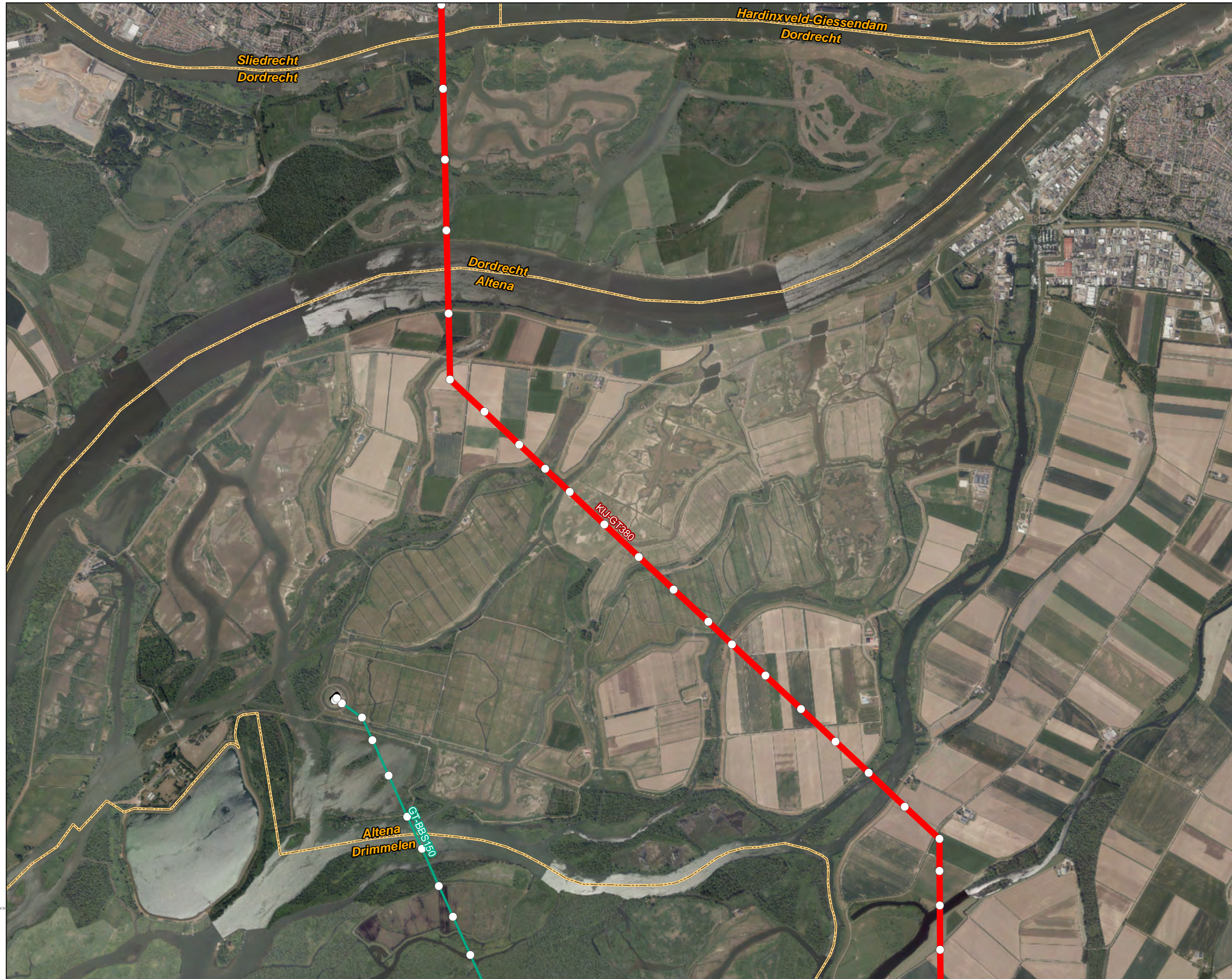
Aan deze tekening kunnen geen rechten worden ontleend. © TenneT TSO B.V.





Legenda

- Mast
- Krimpen a/d IJssel-Geertruidenberg 380
- Overige Verbindingen
- ▭ Station
- Gemeentegrenzen



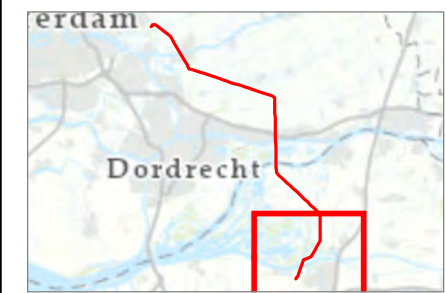
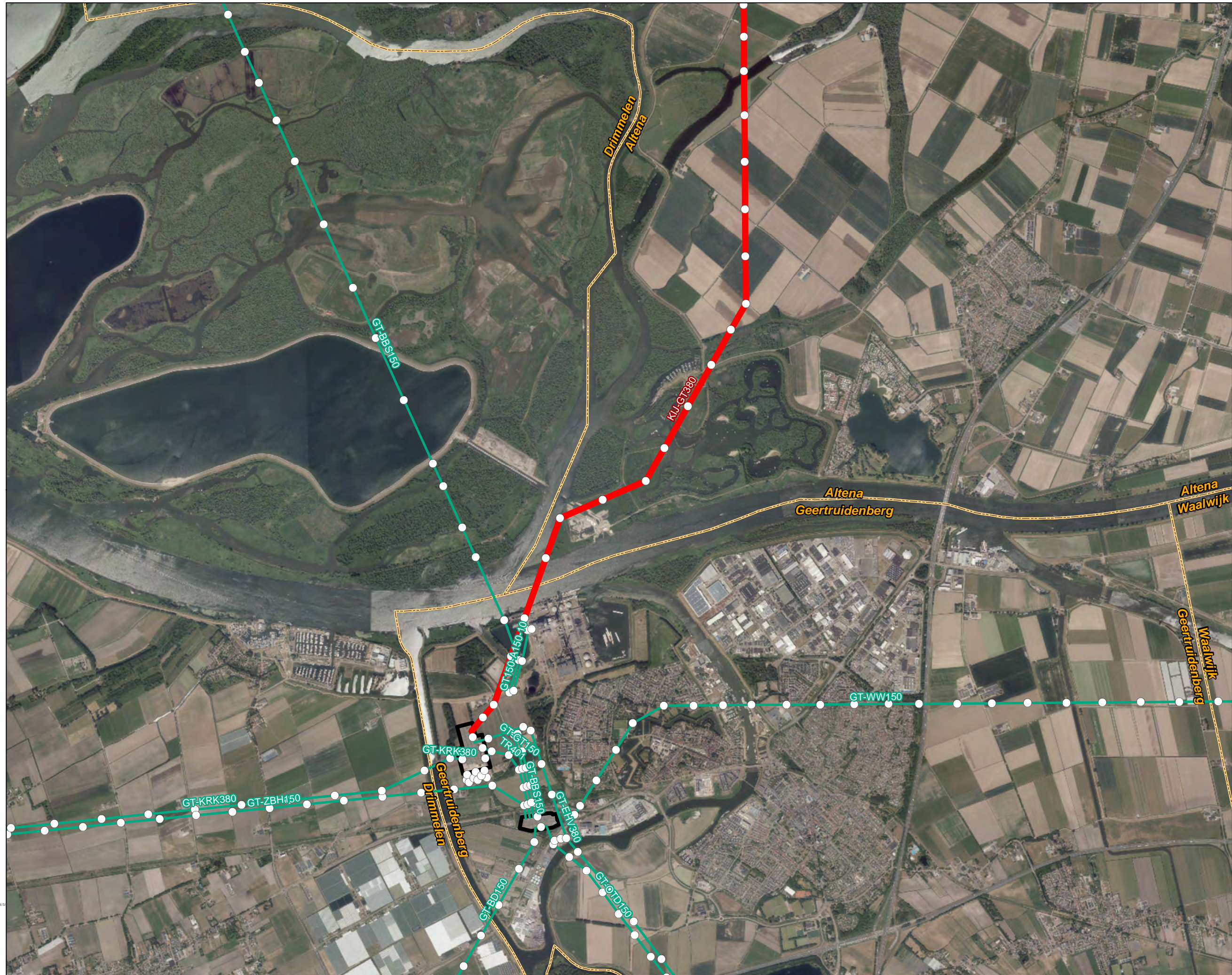
Versie	1.9	Datum	18-10-2021
Schaal	1:30.000	Formaat	A3
Kenmerk	J:\GISData\p_overig\Beter benutten bestaande 380kV\Producten\KIJ_GT\producten\Mastboek\211018_KIJ_GT_Mastboek_v1.9_4stukken_overzicht.mxd		
0 200 400 600 800 1.000			
<small>Aan deze tekening kunnen geen rechten worden ontleend. © TenneT TSO B.V.</small>			





Legenda

- Mast
- Krimpen a/d IJssel-Geertruidenberg 380
- Overige Verbindingen
- ▭ Station
- Gemeentegrenzen



Versie	1.9	Datum	18-10-2021
Schaal	1:30.000	Formaat	A3
Kenmerk	J:\GIS\Data\p_overig\Beter benutten bestaande 380kV\Producten\KIJ_GT\producten\Masterplan\211018_KIJ_GT_Mastenboek_v1.9_4stukken_overzicht.mxd		
0 200 400 600 800 1.000		N	
m.			

Aan deze tekening kunnen geen rechten worden ontleend. © TenneT TSO B.V.