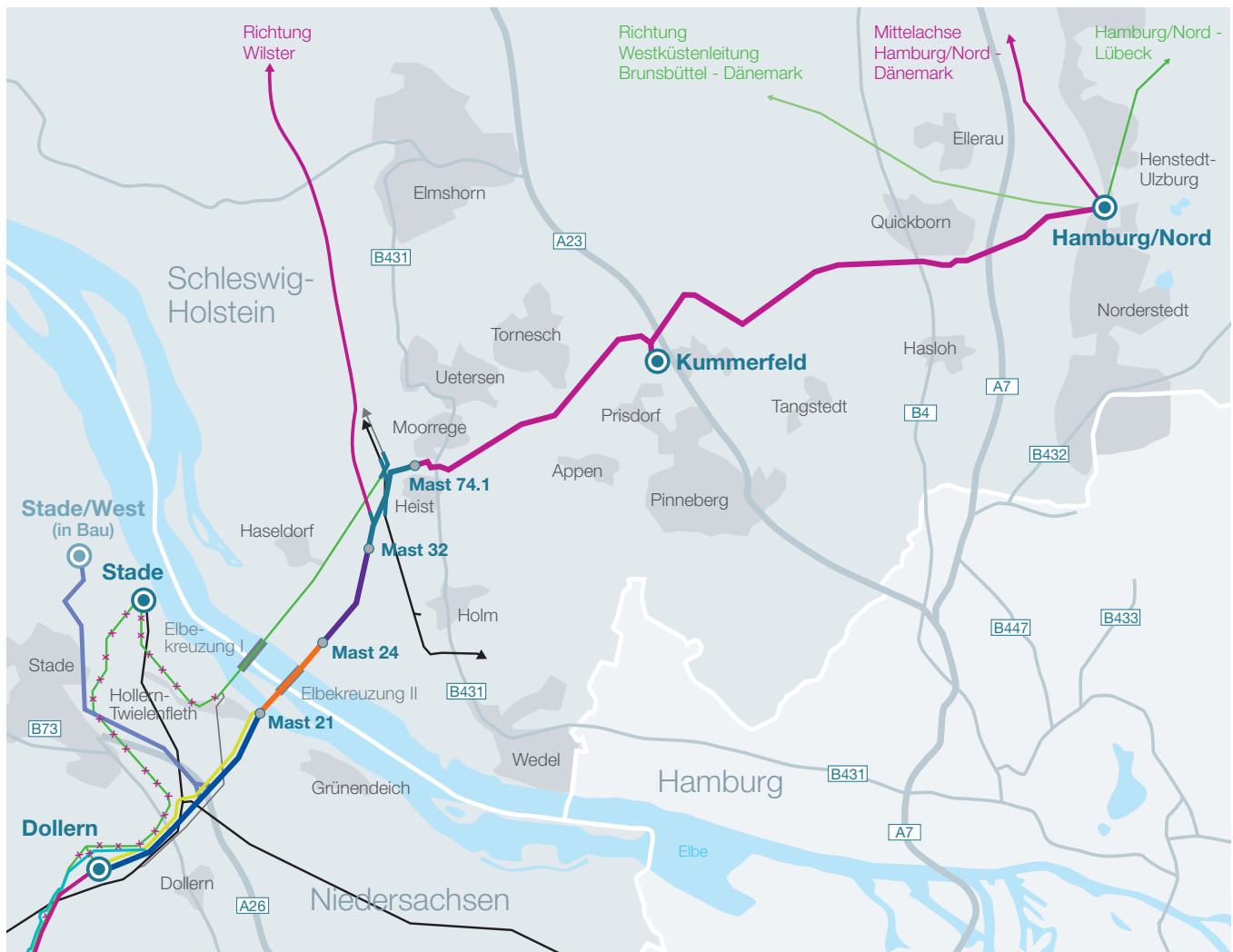


Gesamtkarte

380-kV-Leitung Hamburg/Nord – Dollern



Hamburg/Nord – Dollern sowie Raum Stade 380-kV-Leitungsbau

(Stand: Oktober 2019)

UW Hamburg/Nord – Heist (Mast 74.1)

Standortgleicher 380-kV-Ersatzneubau

Heist (Mast 74.1) - Haseldorf (Mast 32)

Umbau und Anschluss der 380-kV-Leitung an die Elbekreuzung II und Anschluss der 110-kV-Bahnstromleitung an die Elbekreuzung I

Haseldorf (Mast 32) - Elbekreuzung II

Zu- und Umbeseilung der Bestandsleitung 4 Systeme 380 kV

Elbekreuzung II

Umbeseilung 4 Systeme 380 kV

Elbekreuzung II - UW Dollern

Standortgleicher 380-kV-Ersatzneubau 4 Systeme 380 kV

Umspannwerk

Bestandsnetz

380-kV-Leitung

220-kV-Leitung

380-kV-Abzweig Stade (in Bau)

380-kV-Leitung Stade – Landesbergen (geplant)

Ehemaliges 380-kV-Leitungsprovisorium (wird zurückgebaut, Rückbau im Bereich UW Dollern bis Mast 5 erfolgt nach Inbetriebnahme des 380-kV-Neubau-Leitungsabschnitts Dollern – Sottrum)

x x künftiger Leitungsrückbau

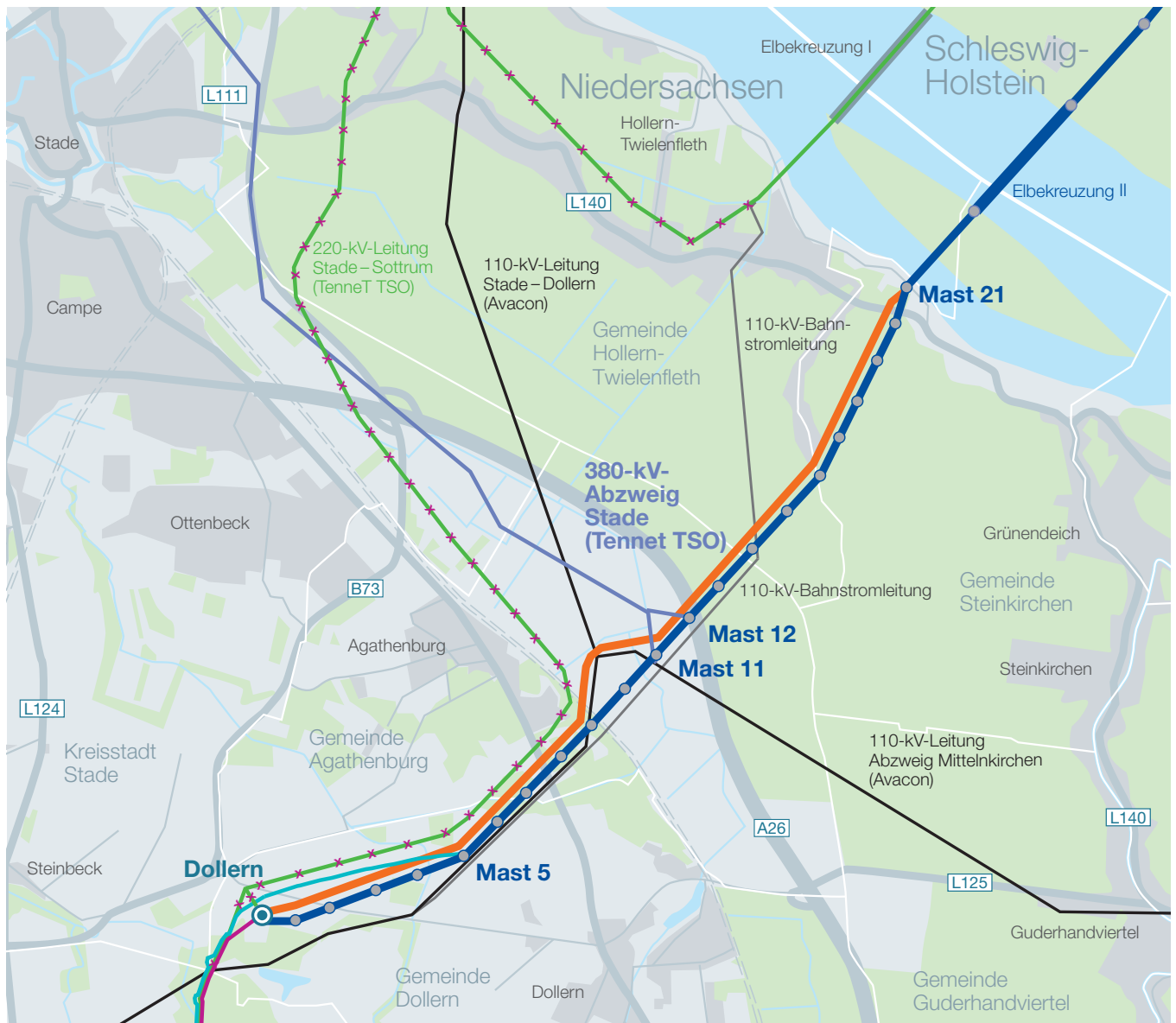
110-kV-Leitung

Bahnstrom 110-kV-Leitung

Bundeslandgrenze

Übersichtskarte

Dollern – Landesgrenze



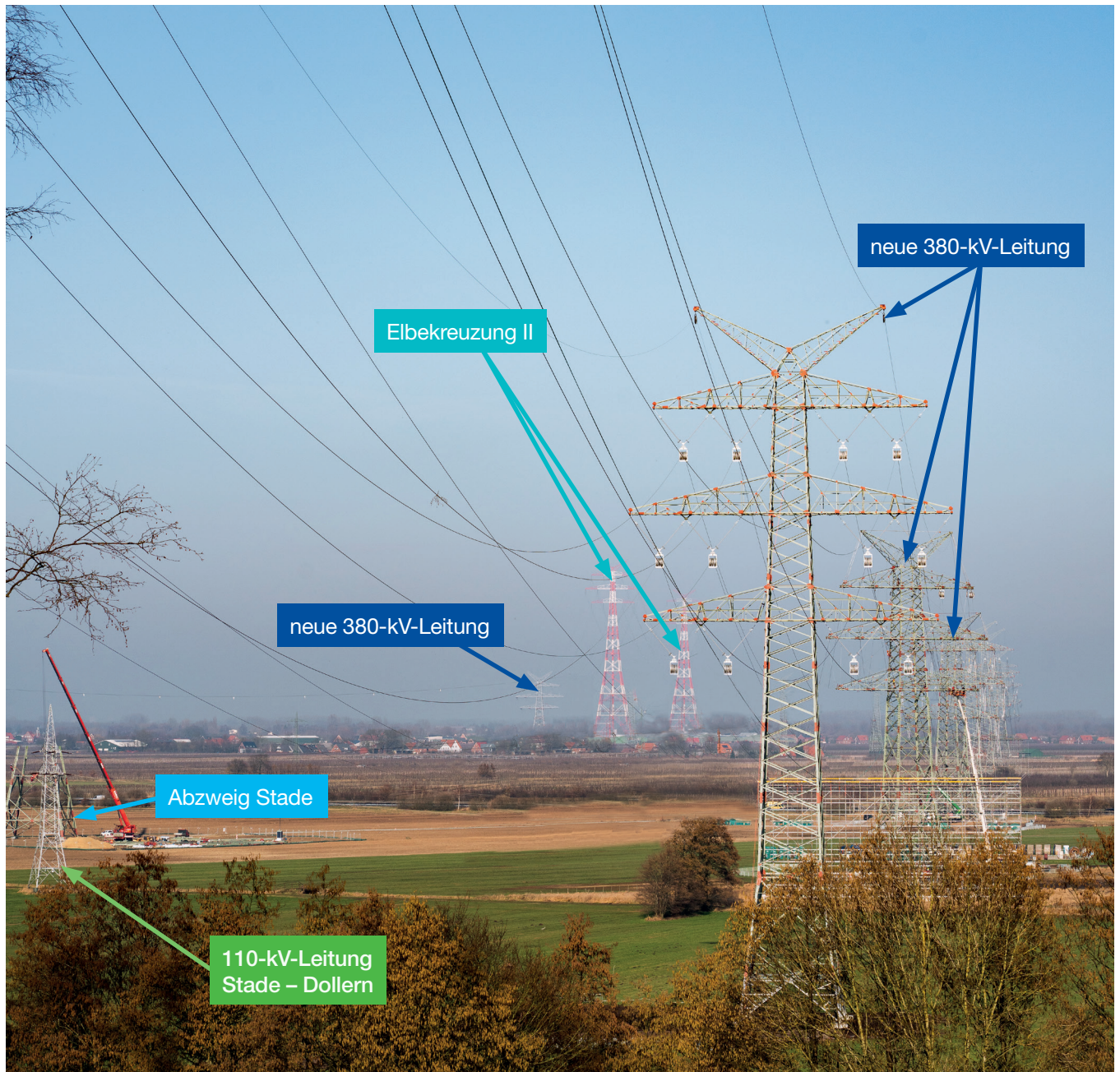
Hamburg/Nord – Dollern Abschnitt Dollern – Landesgrenze sowie Raum Stade

(Stand: Oktober 2019)

- | | | |
|--|-------------------------------|---------------------------|
| neue 380-kV-Leitung mit Maststandort standortgleicher Ersatzneubau | Umspannwerk Bestandsnetz | künftiger Leitungsrückbau |
| Ehemaliges 380-kV-Leitungsprovisorium (wird zurückgebaut, Rückbau im Bereich UW Dollern bis Mast 5 erfolgt nach Inbetriebnahme des 380-kV-Neubau-Leitungsabschnitts Dollern – Sottrum) | 380-kV-Leitung | 110-kV-Leitung |
| 220-kV-Leitung | 380-kV-Abzweig Stade (in Bau) | Bahnstrom 110-kV-Leitung |
| 380-kV-Leitung Stade – Landesbergen (geplant) | Bundeslandgrenze | Gemeindegrenze |

Ausblick von Mast 9

Richtung Elbekreuzung II



Hamburg/Nord – Dollern

> Abzweig Stade

