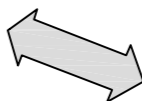
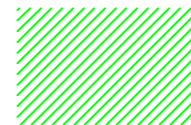


Legende


 Flugbeziehung (die Dicke der Pfeile gibt die ungefähre Stärke der Flugbeziehung wieder)


 Flugbeziehung ungewiss


 bekannte Nahrungsgebiete nach BUND (2007)

 verifizierte Nahrungsgebiete im nordwestlichen Teil der Diepholzer Moorniederung

 Schlafplatz

 EU-Vogelschutzgebiet Diepholzer Moorniederung V40 (Teilgebiet Wietingsmoore)

 Raumordnerisch festgestellte 380-kV-Leitung

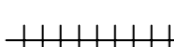
 Entwertung von Nahrungshabitaten (240 m-Korridor)

Vorbelastungen:

 vorhandene Freileitung (≥ 110 kV)

 Mittelspannungsleitung

 stark befahrene Straße (Bundes-/ Landesstraße)

 Bahnlinie

 Windkraftanlage

 Windpark (Planungsabsicht)

Quellen:
INTAC 2004
INTAC 2005
INTAC 2006a
INTAC 2007
BUND 2007
MORITZ 2005

Karte 1: Rastgebiet Kranich im Raum Barnstorf

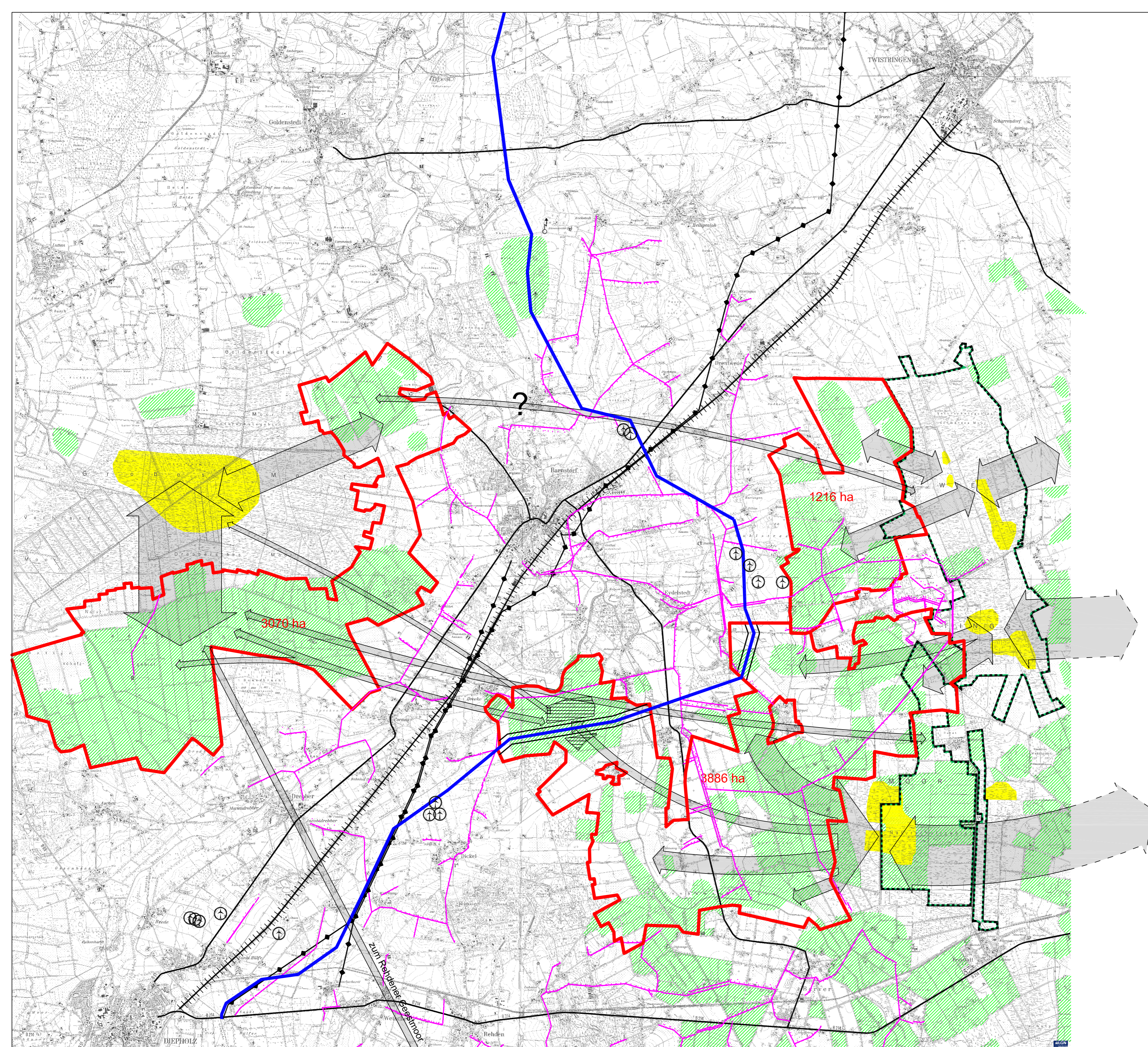
Ermittlung des Kollisionsrisikos für rastende Kraniche innerhalb des nordwestlichen Teils der Diepholzer Moorniederung durch die geplante 380-kV-Freileitung der E.ON Netz GmbH

Maßstab:
1 : 50.000

Datum:
23.7.2007



Arbeitsgemeinschaft Kollisionsrisiko Kranich
c/o Dietmar Drangmeister/ Planungsgruppe Landespflege
Kleine Düwelstr. 21 • 30171 Hannover • Tel. (0511) 283 68 20 • Fax (0511) 283 68 21 • dietmar.drangmeister@landespflege.de



1216 ha
3070 ha
3886 ha

zum Rehberger Geestmoor