

113
WA160-42,00
/DA

Lastfall	Durchhang [m]	
	links	rechts
80°C	13.79*	13.94*
40°C	12.55	12.72
-5°C+u.z.	13.02	13.30

* dargestellte Seilkurve

114
T1-41,00
VH

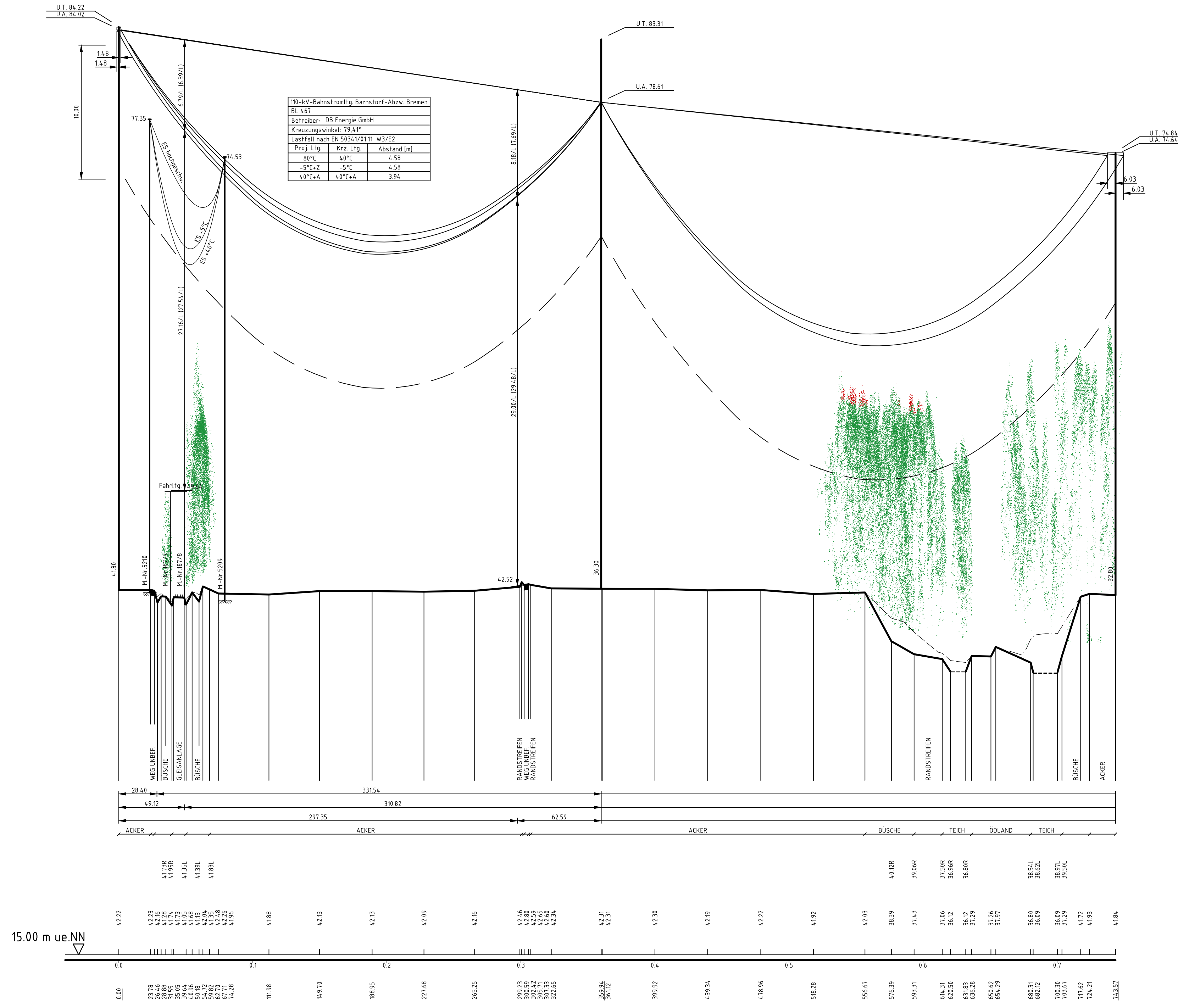
Lastfall	Durchhang [m]	
	links	rechts
80°C	15.27*	16.16*
40°C	13.91	14.77
-5°C+u.z.	14.16	15.02

* dargestellte Seilkurve

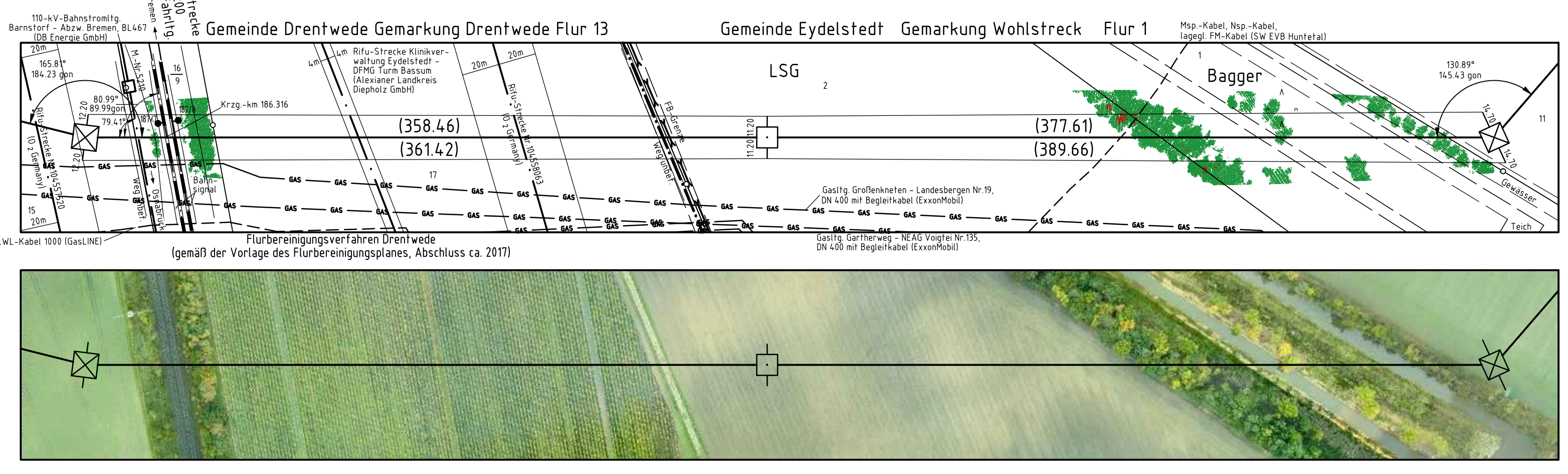
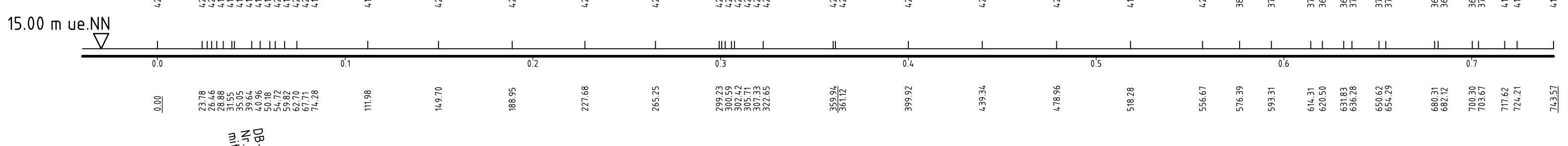
115
WA120-33
DA/

- 359.94 -

- 383.63 -



Vegetationspunkte mit Seilabstand < 5.00 m
Vegetationspunkte mit Seilabstand >= 5.00 m





380-kV-Leitung
Ganderkesee - St. Hülfe
Nr. 309

Längenprofil

Mast-Nr. 113 - Mast-Nr. 115

Deckblatt

Errichtungsvorschrift : EN 50341-3-4/01:11 Wind 3 / Eis 2

Gestänge : D-2-D-2009.2

Beseilung : 2 x 3 x 4 x 565-AL1/72-ST1A; $\sigma_p = 46.0 \text{ N/mm}^2$

Leitersseil : 1 x 264-AL1/34-ST1A; $\sigma_p = 46.0 \text{ N/mm}^2$

Erdseil : Äquivalent zum ES

Luftkabel/sonstige Belegung : DA L = 6.50m

Ketten : VH L = 4.70m

Seitliche Überhöhung : 15m rechts ----- oder links ----- aufgenommen

* siehe Anlage 1 Seite 4 Erläuterungsbericht, Vorbemerkung

Planfeststellungsunterlage

Aufgestellt : 28.09.2011
Bayreuth, i.v. J. Hübner

Firma : GA Hochspannung Leitungsbau GmbH

Maßstab : Länge 1 : 2000, Höhe 1 : 200

Einheit : Meter

Datum : 20.09.2011 (Bearb.), 23.09.2011 (Gopr.)

Name : Vogel (Bearb.), Wesemann (Gopr.)

Zustand : Gültig

Org.-Einheit : NAL

Satzungsgemäß ausgelegen in der Zeit vom ... bis ...

Zeit und Ort der Auslegung sind vor Auslegung ortsüblich bekannt gemacht worden

Gemeinde :

Dienstsiegel/Unterschrift :

Planfeststellungsbehörde :

A Mast 113 - 15 09.09.14 GA
Zust Änderung Datum Name Blatt: 54 / 79